

# 鋼筋鏽蝕防治

氯侵蝕

混凝土碳化

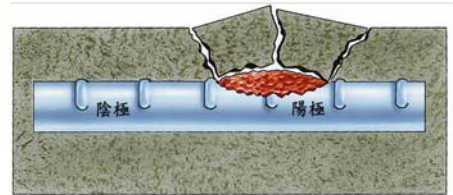
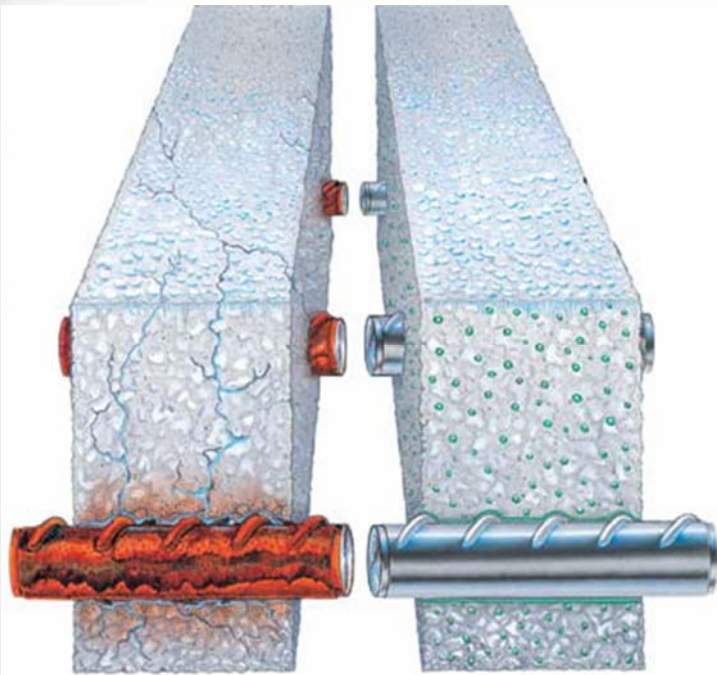
鋼筋鏽蝕、膨脹

混凝土龜裂、剝落、損壞

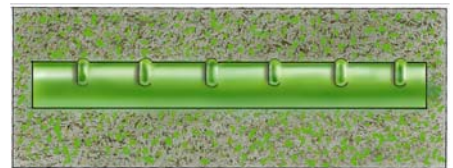
降低混凝土結構使用年限



## 康特MCI®鋼筋阻鏽添加劑



未使用MCI®保護的鋼筋



鋼筋表面的MCI®保護阻隔層完整地保護鋼筋的陰、陽極

### 鹽水測試



未受保護 使用MCI®保護

康特MCI®為一種有機陰/陽極複合型鋼筋阻鏽劑，對鋼筋吸附力極強。

所含的有機分子將於混凝土中形成陰、陽離子，並藉物理性吸附於埋置的鋼筋表面上，形成一層很薄的MCI®保護阻隔層，以防止鋼筋的鏽蝕。

MCI®混凝土阻鏽劑添加於混凝土中，其吸附於鋼筋上的單分子阻隔層可使開始鏽蝕時間延長2~3倍，而鏽蝕速率減緩5倍以上。



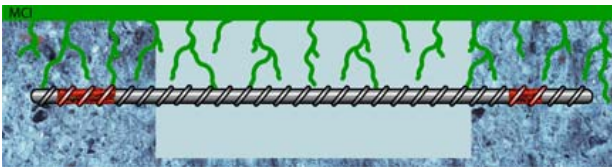
# 康特MCI<sup>®</sup>滲透移動阻鏽劑

## 解決「海砂屋」、「近海工程」結構損壞 最佳的鋼筋阻鏽劑

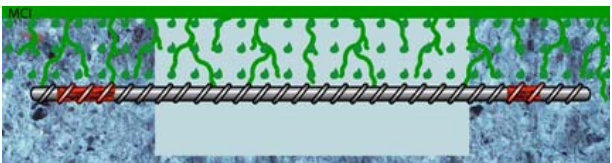
由硬化混凝土表面保護埋置於混凝土中的鋼筋  
減緩鋼筋的鏽蝕速率



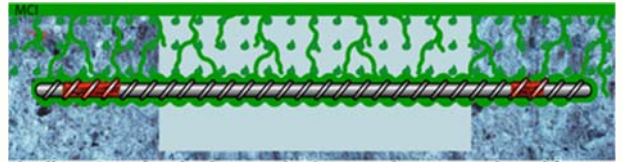
I. 修補剝落混凝土



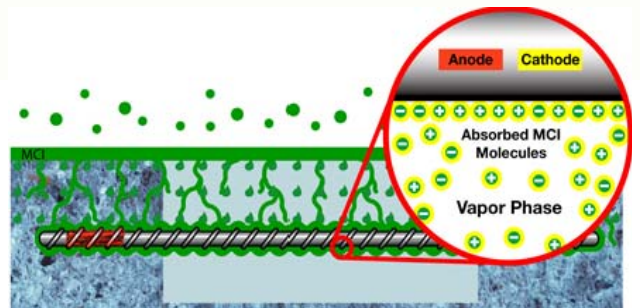
II. 康特MCI<sup>®</sup>滲透移動阻鏽劑藉毛細孔  
吸收作用滲入混凝土



III. MCI<sup>®</sup>分子藉氣化壓由高濃度的表面  
擴散至低濃度處



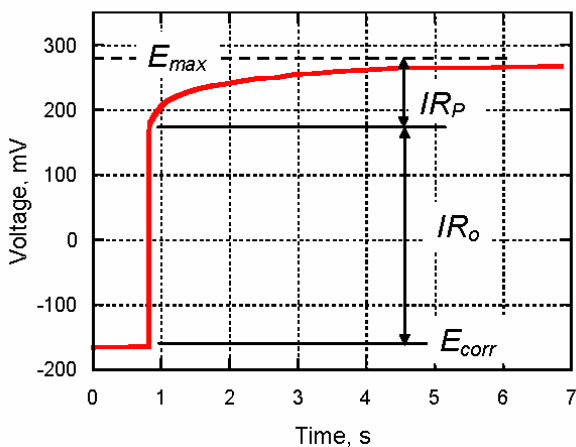
IV. MCI<sup>®</sup>分子藉由物理吸附性在埋置鋼  
筋表面形成保護阻隔層



MCI<sup>®</sup>陰/陽複合型鋼筋阻鏽劑的單分子阻  
隔層完整保護埋置鋼筋的陰/陽極，抑制  
鋼筋的氧化鏽蝕速率



無破壞性鋼筋鏽蝕檢測



廢水處理槽的修復



美國五角大廈所有外牆的修復