

**ROADWARE
10 MINUTE
CONCRETE
REPAIR
PRODUCTS**

「縫寶」裂縫修補系列產品



硬質裂縫修補劑

Concrete Mender

軟質裂縫修補劑

Flexible Cement II

強力結著微裂縫滲透栓合修補技術

低黏度 低表面張力 高滲透性

10分鐘內完成裂縫修補

修補場所不需淨空



統偉貿易股份有限公司

台北市敦化南路一段 219 號 8 樓

Tel: 886-2-2721-8069 Fax: 886-2-2711-0235

<http://www.tondalee.com.tw>

「縫寶」硬質裂縫修補劑

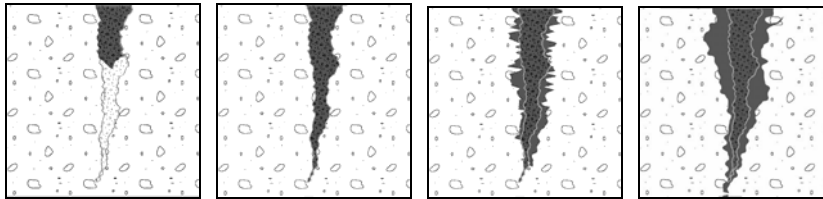
ROADWARE 10 MINUTE CONCRETE MENDER

10分鐘完成裂縫修補

「縫寶」硬質裂縫修補劑係一種革命性高滲透雙劑型複合氨基鉀酸酯(Urethane)，與石英砂、矽砂等併用，於 10 分鐘內硬化成抗壓強度達 4,500 psi 的堅韌聚合物混凝土，迅速完成龜裂與剝落混凝土的修補，可立即恢復施工場所的正常作業，不需長時間淨空，修補工作變得輕鬆。

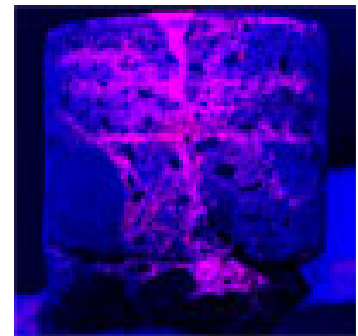
獨特的微裂縫滲透栓合技術

藉由微裂縫滲透栓合技術，如水般低黏度、低表面張力(水的 1/3)、滲透性特強的最先進「縫寶」硬質裂縫修補劑將快速滲透入混凝土的微裂縫中填塞，與原混凝土強力栓合成一體，接著強度極高，且不易碎裂剝落，達到持久的修補功效。



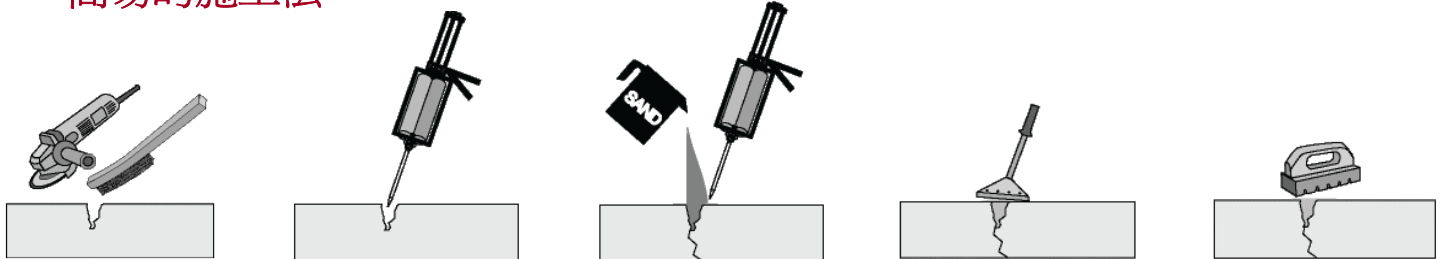
「縫寶」硬質裂縫修補劑將滲透入混凝土的微裂縫中。

裂縫或剝落處所形成的聚合物混凝土，能吸收交通繁忙所產生的震動負荷，而不易碎裂剝離，其專門用於修補高交通流量道路與高載重工業地坪的裂縫與剝落處，減少日後的維修。



鑽心取出的混凝土樣本，在紫外線的照射下，「縫寶」硬質裂縫修補劑與混凝土結著處呈現粉紅色。

簡易的施工法



以鐵刷或手提切割機去除修補處的碎塊與積塵，再以吸塵機將其清除乾淨。

將「縫寶」硬質裂縫修補劑預先灌注入裂縫中。

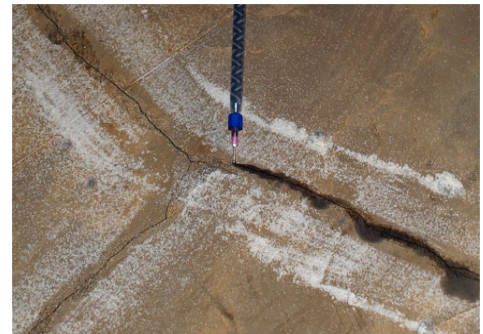
立即添加石英砂、矽砂等後再次灌注「縫寶」硬質裂縫修補劑，使其達飽和狀態。

使用刮刀將多餘的硬化石英砂、矽砂等刮除。

用磨石將修補處磨平後即完成修補作業。10 分鐘後即可恢復通車。

特徵與優點

- ➔ 10 分鐘後硬化，可立即恢復通行或進行塗裝。
- ➔ 修補場所不需淨空，不需特別安排停工期。
- ➔ 低黏度、低表面張力、高滲透力。
- ➔ 如水流般滲透入微裂縫中栓合，接著強度極高。
- ➔ 硬化後的抗壓強度達 4,500 psi，與原混凝土性質近似，不易碎裂剝落，具持久性。
- ➔ 前處理快速、施工簡易，節省工時。
- ➔ 修補裂縫的深度不受限制。
- ➔ 98%固含量，6%伸長率，不收縮。
- ➔ 可吸收交通繁忙所產生的震動負荷，而不易碎裂剝離。
- ➔ 具耐濕氣性。
- ➔ 溫度低至-18 °C 也可迅速硬化。
- ➔ 具極佳抗化學性。
- ➔ 與其他工法相較，施工成本較低。
- ➔ 與混凝土、磚石、鋼材與木材皆可結著。
- ➔ 具自平性，也可與石英砂、矽砂拌合後以鏟刀施工。
- ➔ 可拋磨、可塗裝，與所有地坪塗料皆相容。
- ➔ 氣味低，適合室內使用。
- ➔ 符合 USDA 法規。
- ➔ 特殊雙灌注筒自動混合包裝，減少材料的浪費。
- ➔ 每組雙灌注筒約可修補 6mm x 6mm 的裂縫約 10m 長。
- ➔ 選用近似的石英砂、矽砂，可美化裂縫的修補痕跡。



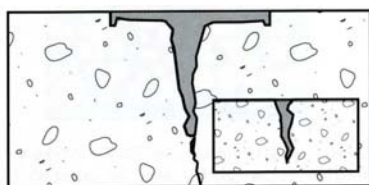
以含針頭的拌合管將「縫寶」硬質裂縫修補劑灌注入極小裂縫中修補。



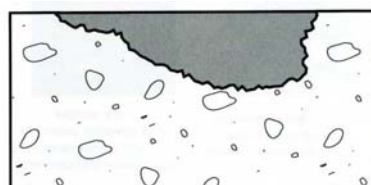
將「縫寶」硬質裂縫修補劑與石英砂、矽砂在桶中拌合後，用於修補較大的剝落處。



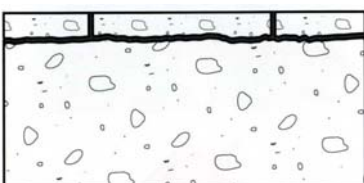
只需經10分鐘後，修補處即可立即恢復車輛通行或進行拋磨、塗裝等作業。



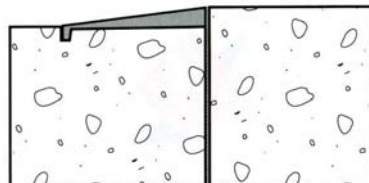
修補裂縫與伸縮縫



修補剝落地坪



修補層狀剝落的地坪



修補門檻與不平整地坪

物 性

硬化時間 22 °C	10 分鐘
硬度 22 °C	72 D
抗壓強度 (拌石英砂、矽砂)	4500 psi
伸長率	6%
抗拉強度	4475 psi
結著強度 (ASTM C882-99)	1984 psi
黏度	< 9 cps
表面張力	0.026 N/m
VOC 含量	5.5 g/l
固含量	98%
拌合比例 (A : B)	1 : 1
硬化顏色	灰色

「縫寶」軟質裂縫修補劑

ROADWARE FLEXIBLE CEMENT II

「縫寶」軟質裂縫修補劑係一種疏水性雙劑型複合聚氨酯(Polyurethane)，具抗熱漲冷縮、抗震動與抗水份的特性，專門用於修補伸縮縫、混凝土或瀝青的裂縫與碎裂處。修補後，於 15~20 分鐘後硬化成堅韌耐用的彈性聚合物，迅速完成修補作業，可立即恢復正常通車。



「縫寶」軟質裂縫修補劑經雙劑灌注設備拌合後直接灌注入裂縫中。

特徵與優點

- 堅韌耐用，能承受交通繁忙的震動負荷。
- 具 80%伸長率的彈性聚合物，修補後的裂縫不易收縮與硬化，不易如環氧樹脂(Epoxy)碎裂剝落。
- 具疏水性，修補時可容許少量濕氣。
- 適用溫度範圍廣泛，低溫下仍保持良好的彈性。
- 具極佳的抗化學性，可抵抗風雨的侵蝕。
- 具極佳的結著強度，可與混凝土、磚、磁磚、鋼鐵、瀝青、木材等結著。
- 具自平性，多餘的材料，待硬化後可將其刮除。
- 100%固含量，不含溶劑，無 VOC 含量。
- 氣味低，適合室內使用。
- 特殊雙灌注筒自動混合包裝，減少物料的浪費。

工程應用範圍

- 飛機場跑道
- 停車場
- 高速公路
- 工業地坪
- 倉儲地坪
- 拋光地坪
- 彩色地坪
- 堆高機通行地坪
- 人行道
- 冷凍庫地坪

物 性

拌合後可使用時間	4 分鐘
膠化時間(不膠黏)	< 15 分鐘
拌合比例(A : B)	1 : 1
固含量	100%
VOC 含量	0 g/l
壓剪強度(24 小時)	> 1595 psi
抗拉強度(ASTM D412)	1726 psi
最大伸長率(ASTM D412)	80%
撕裂強度(ASTM D624)	25 N/mm
硬度	70~80 shore A
剝離強度(ASTM D903)	80 磅/英吋
黏度	1200 cps
硬化顏色	灰色



包 裝

300ml x 300ml 特殊雙灌注筒。

1 加侖 x 1 加侖鐵罐包裝。

5 加侖 x 5 加侖桶包裝。